

СЛУЖБА ПО ГЕОДЕЗИЯ, КАРТОГРАФИЯ И КАДАСТЪР - ГР. СЛИВЕН

8800, ПОЩЕНСКА КУТИЯ 57, Ул. "ДИМИТЪР ПЕХЛИВАНОВ" №2,
sliven@cadastre.bg, БУЛСТАТ:130362903

СКИЦА НА ПОЗЕМЛЕН ИМОТ № 15-42833-17.01.2023 г.

Поземлен имот с идентификатор **30990.502.242**

С. **Злати войвода**, общ. **Сливен**, обл. **Сливен**

По кадастралната карта и кадастралните регистри, одобрени със **Заповед РД-18-55/28.12.2005 г.**
на **ИЗПЪЛНИТЕЛНИЯ ДИРЕКТОР НА АК**

Последно изменение на кадастралната карта и кадастралните регистри, засягащо поземления имот е от **17.01.2023 г.**

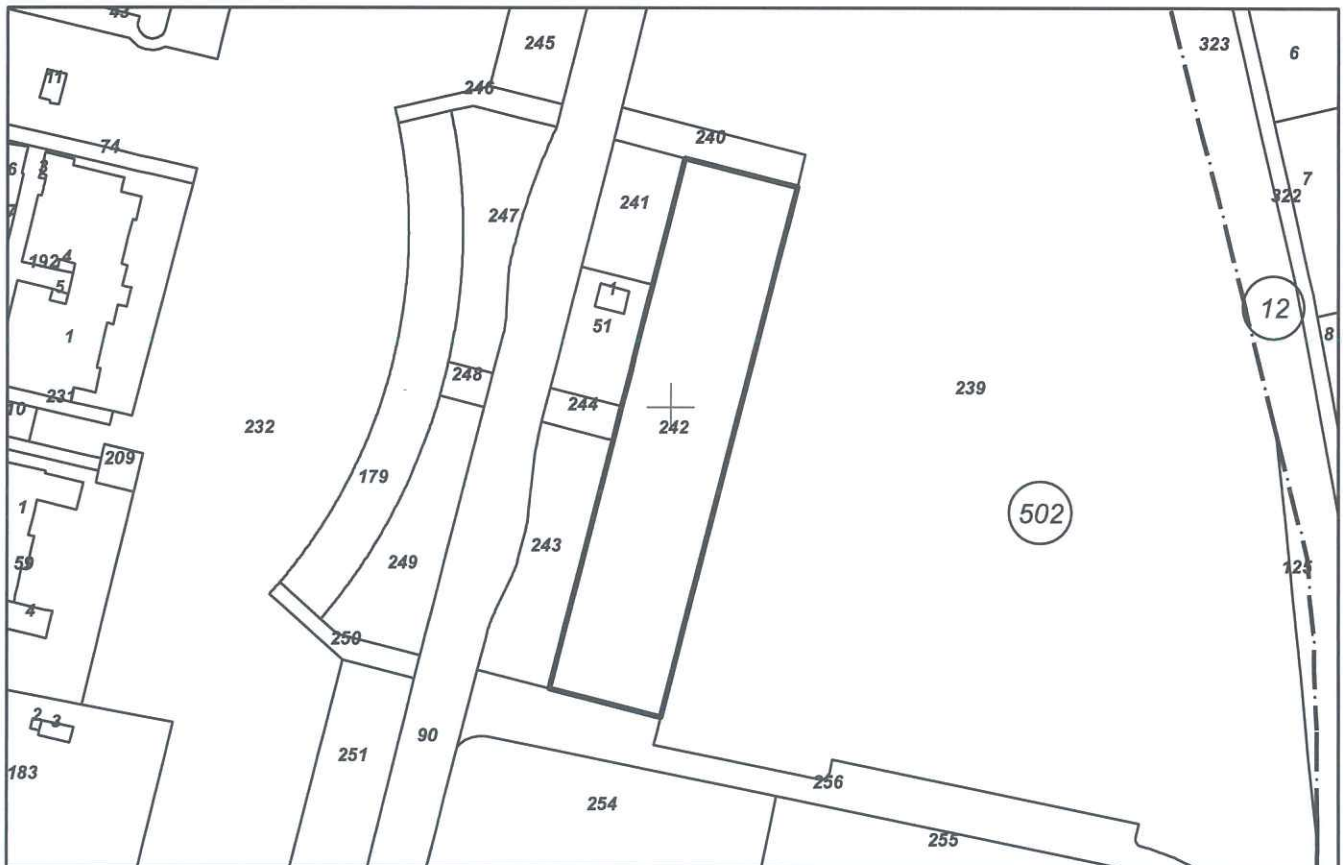
Адрес на поземления имот: **с. Злати войвода, Сливенски Минерални Бани**

Площ: **4128 кв. м**

Трайно предназначение на територията: **Урбанизирана**

Начин на трайно ползване: **За търговски обект, комплекс**

Координатна система ККС2005



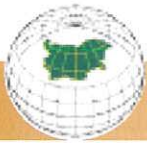
М 1:2000

Предишен идентификатор: **30990.502.50; 30990.502.52; 30990.502.91; 30990.502.92**

Номер по предходен план: квартал: **15**, парцел: **IV**

Съседни: **30990.502.243, 30990.502.256, 30990.502.239, 30990.502.240, 30990.502.241, 30990.502.51, 30990.502.244**

Скица № 15-42833-17.01.2023 г. издадена въз основа на
заявление с входящ № 01-23869-16.01.2023 г.



Собственици по данни от КРНИ:

1. 119101402, ДЪРЖАВАТА чрез ОБЛАСТЕН УПРАВИТЕЛ НА ОБЛАСТ СЛИВЕН

Няма данни за идеалните части

Акт за частна държавна собственост № 3 том 7 рег. 1834 от 02.04.2019г., издаден от Служба по вписванията гр.Сливен

Носители на други вещни права по данни от КРНИ:

няма данни

Сгради, които попадат върху имота

няма данни за сгради